



COMUNE DI NUVOLENTO

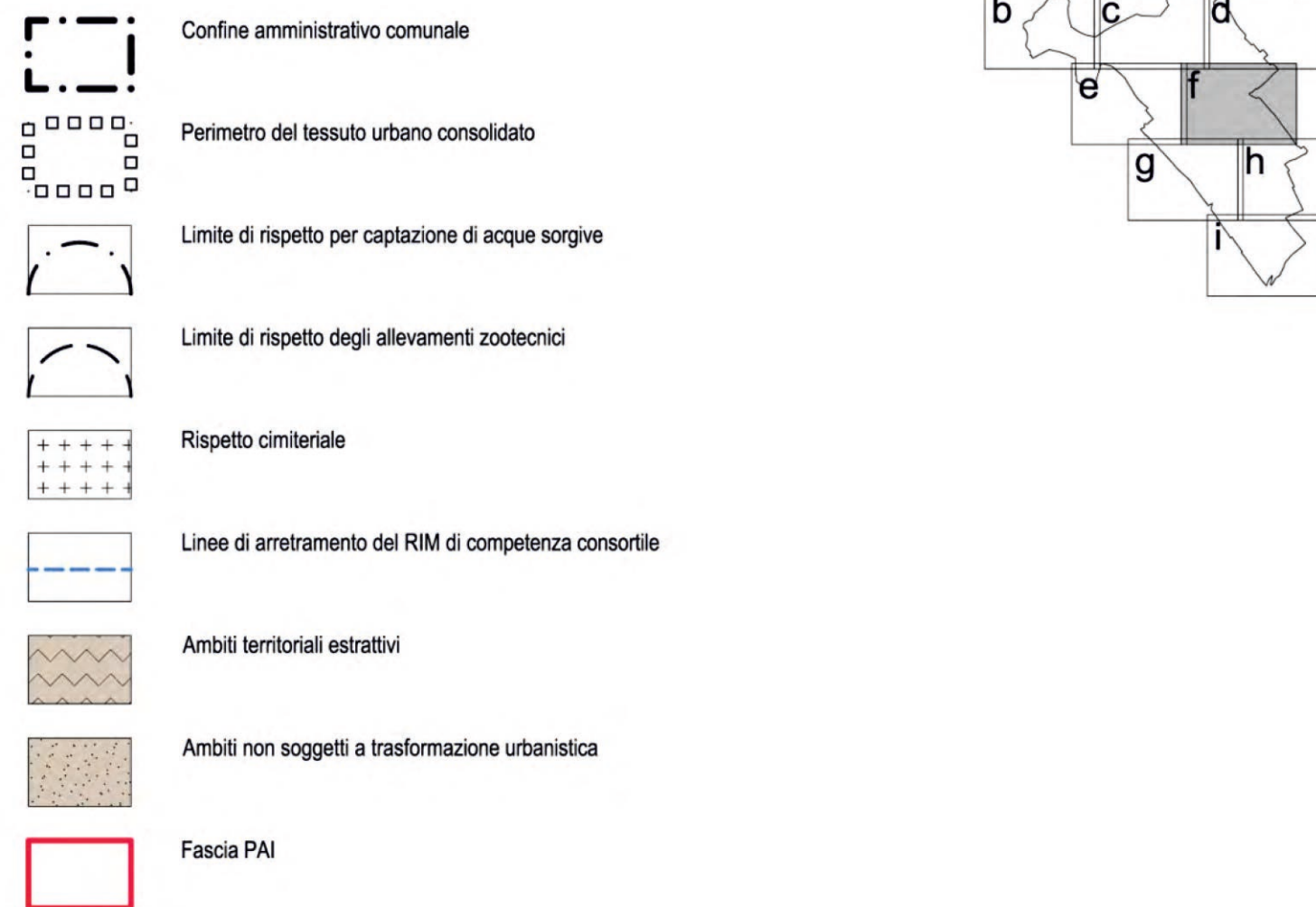
PIANO DI LOTTIZZAZIONE "ADT 6a"
in variante agli atti del Piano di Governo del Territorio vigente
ai sensi del comma 5, art.14, L.R. 12/2005

COMMITTENTE	Carlo Dragoni di RIALTO DUE srl 26013 Crema (CR), Via IV Novembre, 10 C.F. - P.I. 01427760192
PROGETTISTA	Arch. Silvano Buzzi di SILVANO BUZZI & PARTNERS S.R.L. 25077 Roè Volciano (BS) Via Bellini, 9 Tel. 0365 59581 --- fax 0365 5958600 e-mail info@buzzipartners.it Indirizzo PEC: buzzipartners@pec.it P.IVA - C.F. 04036720987
RESP. di COMMESSA	
COLLABORATORI	

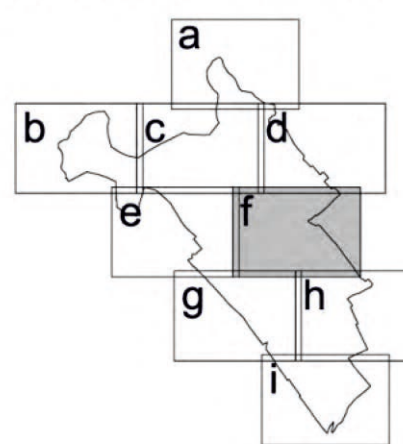
DOCUMENTO	PIANO DELLE REGOLE			
T01f PdR				
02 - PA				
r01	scala 1:2.000			
COMMESSA	EMISSIONE	CLIENTE	INCARICO	REDAZIONE
U794	giugno 2025			VERIFICATO REDATTO

A TERME DELLE VIGENTI LEGGI SU DIRITTO D'AUTORE QUESTO DISEGNO NON POTRA' ESSERE COPIATO, RIPRODOTTO O COMUNICATO AD ALTRA PERSONA O OTTENERE AUTORIZZAZIONE DI SILVANO BUZZI & PARTNERS SRL

LEGENDA



QUADRO D'UNIONE



AZIONI DI PIANO

Ambiti di trasformazione



IL SISTEMA DEI NUCLEI D'ANTICA FORMAZIONE

Perimetro dei nuclei d'antica formazione



Edifici appartenenti ai NAF



Edifici appartenenti ai NAF adibiti a servizi pubblici e/o d'interesse pubblico



IL SISTEMA RESIDENZIALE

Ambiti territoriali a destinazione prevalentemente residenziale caratterizzati da tipologia edilizia ad unità abitativa singola e/o binata



Ambiti territoriali a destinazione prevalentemente residenziale caratterizzati da tipologia edilizia a blocco isolato



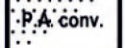
Aree libere da edificare con destinazione residenziale con tipologia edilizia singola e/o binata



Aree libere da edificare con destinazione residenziale con tipologia edilizia a blocco isolato



Ambiti territoriali a destinazione prevalentemente residenziale interessati da pianificazione attuativa in itinere



Ambiti di riconversione a destinazione prevalentemente residenziale e aree di riqualificazione urbana



Edifici in contrasto con la tipologia edilizia prevalente negli ambiti residenziali: edifici singoli o binati inseriti in ambiti caratterizzati da tipologia edilizia prevalente a blocco isolato



Edifici in contrasto con la tipologia edilizia prevalente negli ambiti residenziali: edifici a blocco isolato inseriti in ambiti caratterizzati da tipologia edilizia prevalente singola o binata



Edifici di tutela tipologica e ambientale



IL SISTEMA PRODUTTIVO

Ambiti territoriali a destinazione prevalentemente produttiva

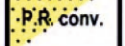


IL SISTEMA COMMERCIALE/DIREZIONALE

Ambiti territoriali a destinazione prevalentemente commerciale/direzionale



Ambiti territoriali a destinazione prevalentemente commerciale/direzionale interessati da pianificazione attuativa in itinere



ALTRE DESTINAZIONI E FUNZIONI

Distributori di carburante



Verde urbano di salvaguardia

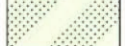


IL SISTEMA NATURALE ED AGRICOLO, DELLE SALVAGUARDIE, DEI SERVIZI PUBBLICI

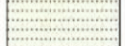
Aree di salvaguardia



Aree agricole di salvaguardia



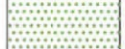
Aree agricole



Parco Rurale della Pieve



Ambiti per servizi pubblici o di interesse pubblico e collettivo (Vedasi Piano dei Servizi)



Percorsi ciclopedonali



Filari alberati



Aree da sottoporre a Piano Attuativo



Aree a norma particolare



Visibilità di progetto locale



Visibilità di progetto principale



PROGETTO SCOLMATORE RUDONE

Scolmatore e fascia di rispetto (R.I.M.)

