



COMUNE DI NUVOLENTO

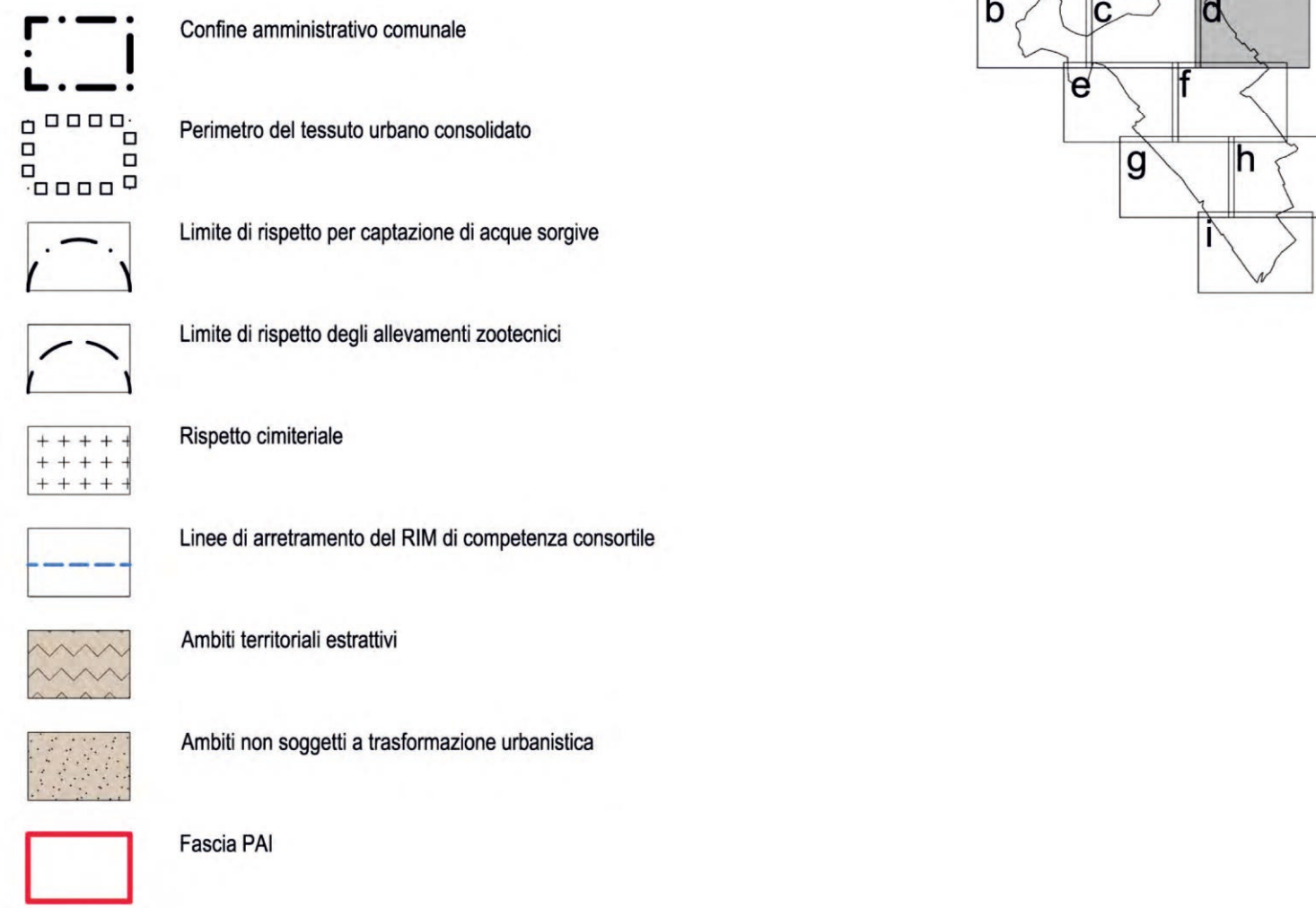
PIANO DI LOTTIZZAZIONE "ADT 6a"
in variante agli atti del Piano di Governo del Territorio vigente
ai sensi del comma 5, art.14, L.R. 12/2005

COMMITTENTE	Carlo Dragoni di RIALTO DUE srl 26013 Crema (CR), Via IV Novembre, 10 C.F. - P.I. 01427760192
PROGETTISTA	Arch. Silvano Buzzi di SILVANO BUZZI & PARTNERS S.R.L. 25077 Roè Volciano (BS) Via Bellini, 9 Tel. 0365 59581 --- fax 0365 5958600 e-mail info@buzzipartners.it Indirizzo PEC: buzzipartners@pec.it P.IVA - C.F. 04036720987
RESP. di COMMESSA COLLABORATORI	

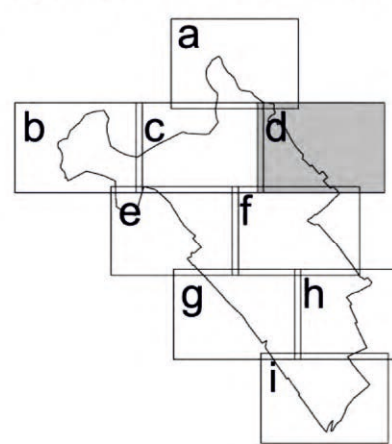
DOCUMENTO	PIANO DELLE REGOLE			
T01d PdR				
02 - PA				
r01	scala 1:2.000			
COMMESSA	EMISSIONE	CLIENTE	INCARICO	REDAZIONE
U794	giugno 2025			VERIFICATO REDATTO

A TERME DELLE VIGENTI LEGGI SU DIRITTO D'AUTORE QUESTO DISEGNO NON POTRA' ESSERE COPIATO, RIPRODOTTO O COMUNICATO AD ALTRE PERSONE O UTILE SENZA AUTORIZZAZIONE DI SILVANO BUZZI & PARTNERS SRL

LEGENDA



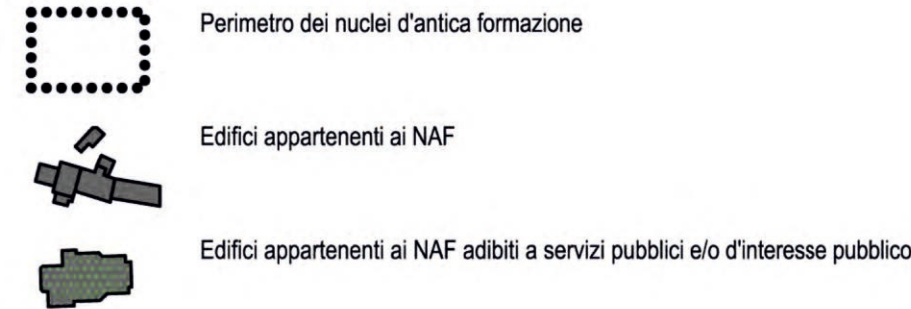
QUADRO D'UNIONE



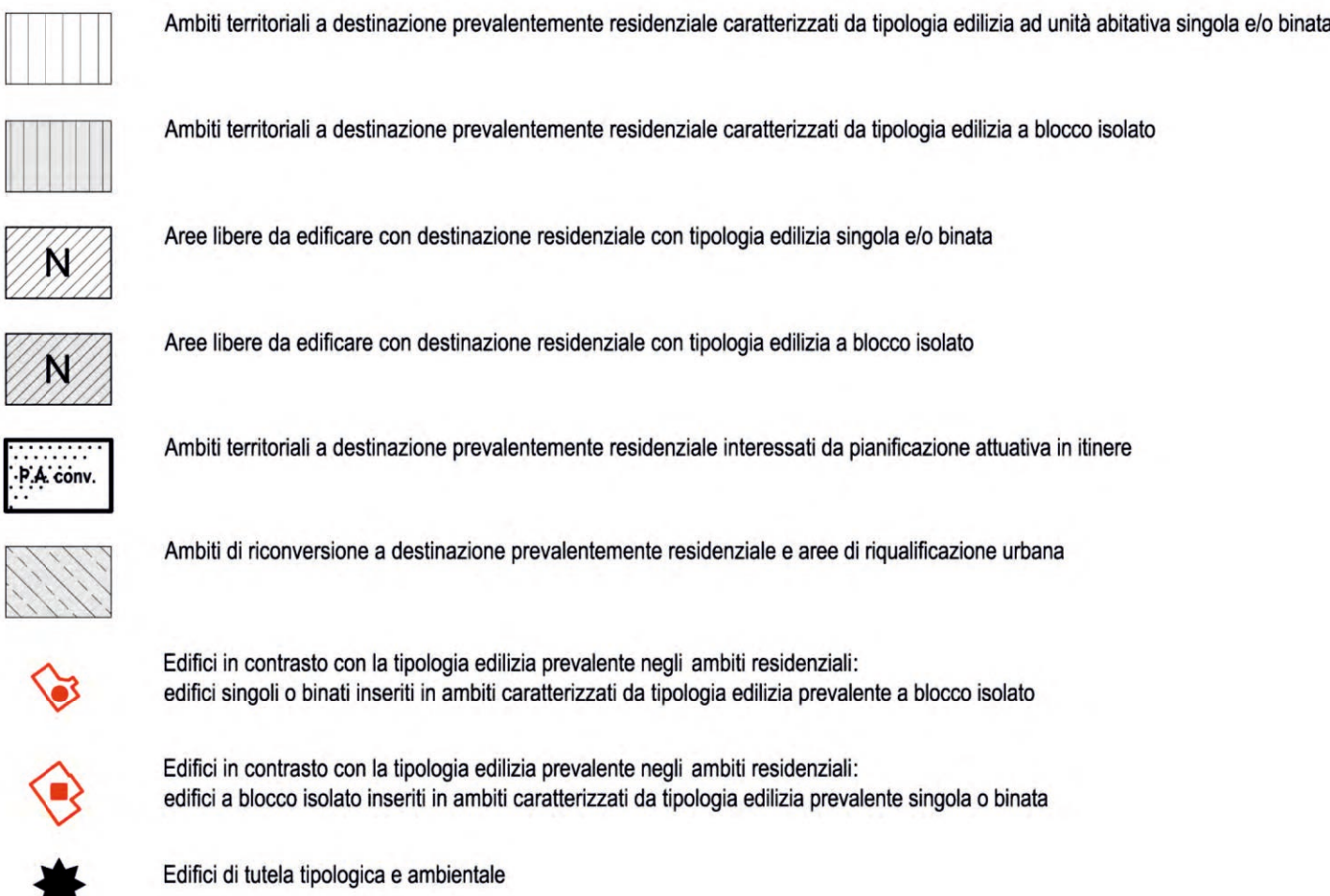
AZIONI DI PIANO

N Ambiti di trasformazione

IL SISTEMA DEI NUCLEI D'ANTICA FORMAZIONE



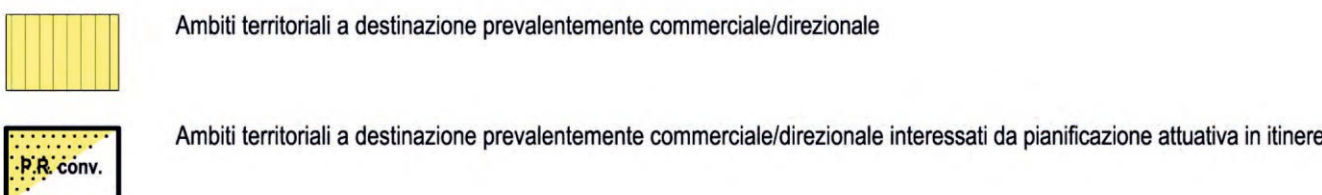
IL SISTEMA RESIDENZIALE



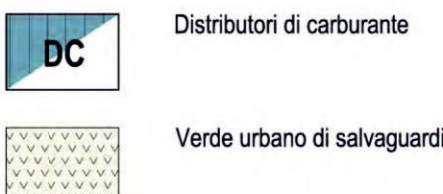
IL SISTEMA PRODUTTIVO

Produttivo Ambiti territoriali a destinazione prevalentemente produttiva

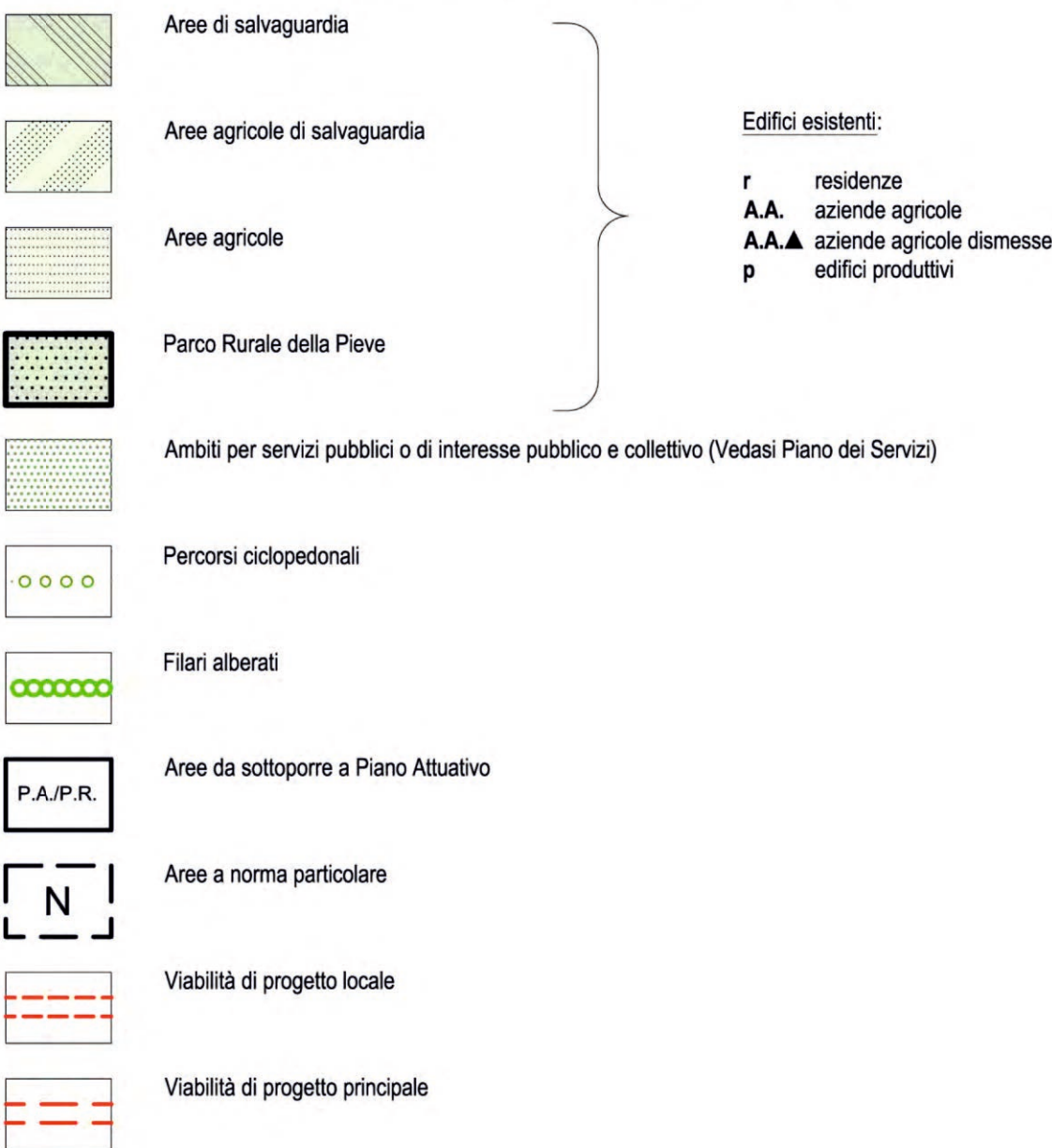
IL SISTEMA COMMERCIALE/DIREZIONALE



ALTRE DESTINAZIONI E FUNZIONI



IL SISTEMA NATURALE ED AGRICOLO, DELLE SALVAGUARDIE, DEI SERVIZI PUBBLICI



PROGETTO SCOLMATORE RUDONE

Scolmatore e fascia di rispetto (R.I.M.)

